

Anhang 3: FFH-Vorprüfung

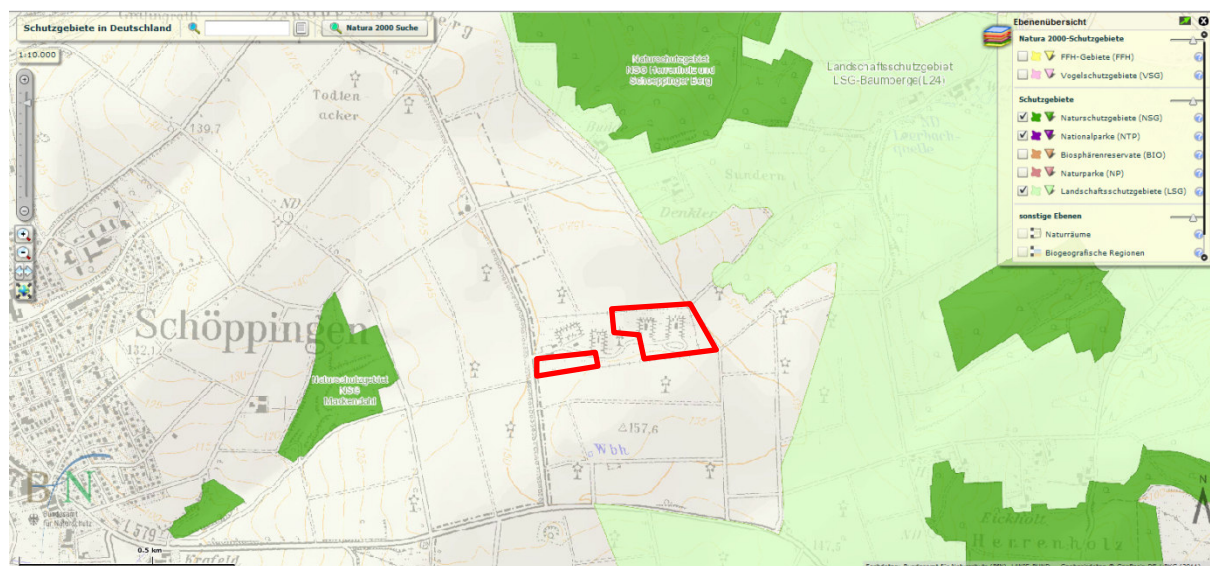
Schutzgebiete im Sinne der Naturschutzgesetze oder Gebiete gemeinschaftlicher Bedeutung des europäischen Netzes Natura 2000 überlagern das Plangebietes nicht und grenzen auch nicht unmittelbar an dieses an.

Das NSG „Mackendahl“ liegt ca. 500 m westlich der Vorhabenfläche.

Das NSG Herrenholz und Schöppinger Berg“ liegt ca. 500 m nördlich der Vorhabenfläche.

Das Landschaftsschutzgebiet LSG-Baumberge beginnt ca. 150 m östlich der Vorhabenfläche.

Aufgrund fehlender Fernwirkungen des Vorhabens sind Beeinträchtigungen von Schutzgebieten oder –Objekten der Naturschutzgesetze oder der Gebiete gemeinschaftlicher Bedeutung des europäischen Netzes Natura 2000 nicht zu befürchten.



Textkarte: Natura 2000-Gebiete (BfN 2018)

<http://www.geodienste.bfn.de/schutzgebiete>